

Tasas

Table with columns: Instrumento, TNA, Price, YTM, MD, Maturity. Includes Call 1d, Call 7d, Cautión 7d, etc.

Dólar BCRA3500

Table with columns: Plazo, Var. directa, Var. Anual. Includes 8d, 33d, 61d, 92d, 184d, 365d.

Refer - Dólar Futuro

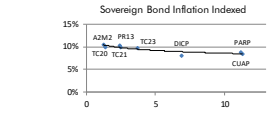
Table with columns: Posición, Vta, Plazo, TC, Tasa Imp., C. Ant., Var, Int. Ab.\*. Includes SPOT, DLR12018, DLR22018, etc.

Bonds

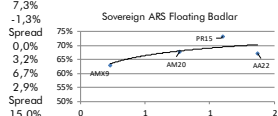
Table with columns: Bond, Code, Amt Out., Coupon, Price, YTM, MD, Maturity. Includes Sovereign USD, Bonar 18, Bonos Int. 19 NYL\*, etc.

Bonds

Table with columns: Bond, Code, Amt Out., Coupon, Price, YTM, MD, Maturity. Includes Sovereign Bond Inflation Indexed, Gatillo 5 02-19, etc.



Spread



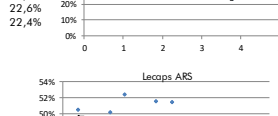
Spread



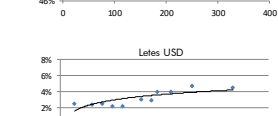
Spread



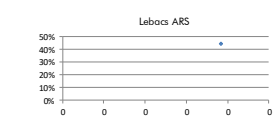
Spread



Spread

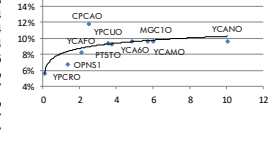
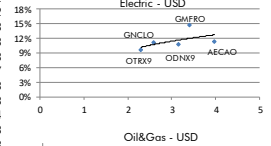
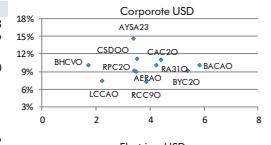
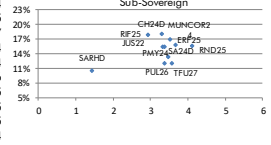
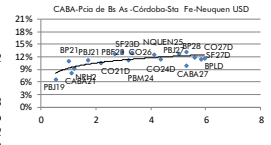
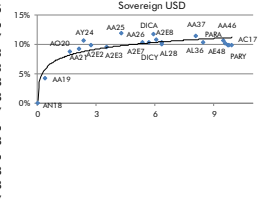


Spread



Spread

Table with columns: Sub-Sovereign USD, Code, Amt Out., Coupon, Price, YTM, MD, Maturity. Includes Bs. As. 19 NYL, Bs. As. 21 NYL, CABA 21 NYL, etc.



El presente documento ha sido realizado por Argenfunds S.A. con fines estrictamente informativos. No debe ser tomado como una invitación a suscribir cutopatres ni como una oferta de compra o venta de valores. El documento se ha realizado con fuentes de información consideradas confiables, pero la empresa no puede garantizar la exactitud de las mismas. Los fondos comunes de inversión están sometidos a variaciones en los precios de los activos que pueden afectar su rendimiento. Los rendimientos pasados de los fondos comunes de inversión no garantizan el desempeño futuro de los mismos. Las inversiones en cutopatres del Fondo no constituyen depósitos en Banco Macro S.A. a los fines de la Ley de Entidades Financieras ni cuentan con ninguna de las garantías que tales depósitos a la vista o a plazo puedan gozar de acuerdo con la legislación y reglamentación aplicables en materia de depósitos en entidades financieras. Asimismo, Banco Macro S.A. se encuentra impedida por normas del Banco Central de la República Argentina de asumir, tácita o expresamente, compromiso alguno en cuanto al mantenimiento, en cualquier momento, del valor del capital invertido, al rendimiento, al valor del rescate de la cuota partes o al otorgamiento de liquidez a tal fin. Gráficos de Elaboración propia. Fuentes Bloomberg y Bolsar.